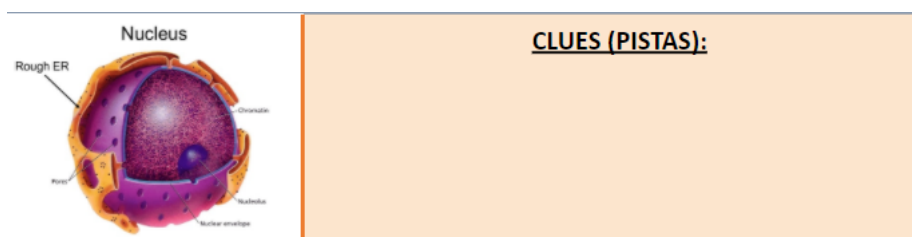


ACTIVITY **JUST ONE!** (The Cell)



Para realizar esta actividad os tendréis que **dividir en equipos** (de 5 o 6 alumnos/as) y en cada turno una persona del grupo tendrá que ser el “Adivino”. Esa persona será la que tenga que acertar la palabra clave secreta.

Para empezar la actividad, a cada equipo se le dará una **PALABRA CLAVE** (que el adivino tendrá que acertar). Por ejemplo, Si sois 5 personas, daréis 5 pistas en total (una pista por persona). **Cada ficha tendrá un dibujo y una palabra clave (que tendréis que doblar, dejando al descubierto sólo el apartado “clues/pistas”).**



Mientras escribís las pistas a lápiz en la propia ficha el “adivino” cerrará los ojos, y tendrá que dejarlos cerrados hasta que los miembros del equipo hayan puesto todas las pistas sobre la ficha. A continuación compararéis las pistas y...¡CUIDADO! **Si dos pistas coinciden (son las mismas) esas pistas se borrarán de la lista** y no podréis enseñárselas al adivino. Por lo tanto, todas las pistas que haya en la ficha deben ser diferentes.

Cuando ya hayáis comprobado que vuestras pistas son diferentes *el adivino abrirá los ojos y tendrá UN INTENTO para acertar la PALABRA CLAVE a partir de las pistas que no se hayan eliminado.*

EXAMPLE OF THE GAME IN ENGLISH:

For example, if the KEY WORD is **NUCLEUS**, and there are 5 people in your team and they write these clues:

Pedro: **circle**

María: **center**

Luna: **genetic material**

Teresa: **circle**

Luis: **control**

Pedro and Teresa wrote the same clue, so the team can't use the word "circle" during this round.

TRANSLATION OF THE ENGLISH EXAMPLE:

Imaginad que la PALABRA CLAVE es **NÚCLEO**, y que los participantes escriben las siguientes **PISTAS**:

Pedro: **círculo**

María: **centro**

Luna: **ADN**

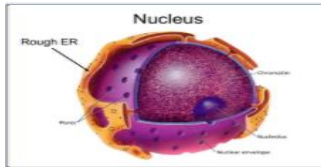
Teresa: **círculo**

Luis: **control**

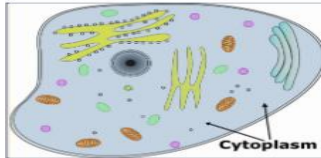
¡Las pistas de Pedro y Teresa coinciden! Por lo tanto, esa pista sería eliminada y no podría usarse por el adivino para adivinar la palabra.

IMPORTANTE: ¡GUARDAD LAS PISTAS! Tendréis que entregar el folio con todas las pistas al profesor/a al terminar la clase, ya que esta actividad será corregida y tendrá nota.

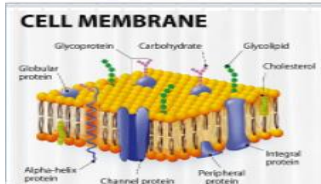
KEYWORDS



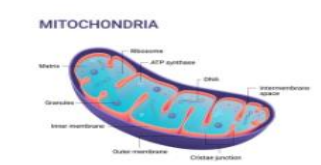
CLUES (PISTAS):



CLUES (PISTAS):



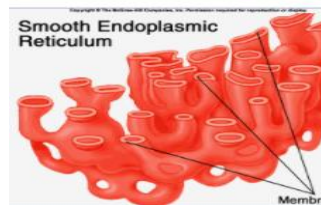
CLUES (PISTAS):



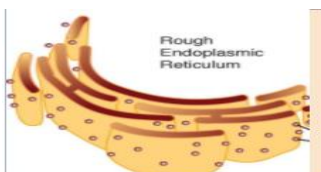
CLUES (PISTAS):



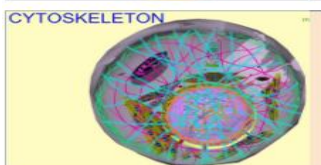
CLUES (PISTAS):



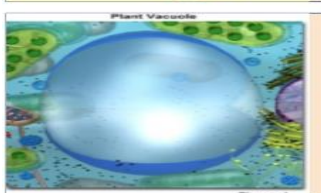
CLUES (PISTAS):



CLUES (PISTAS):



CLUES (PISTAS):



CLUES (PISTAS):